

Poly-Check® Katalogo Nr. 4084

Namų sąlygomis atliekamas testas kraujui išmatose nustatyti

Prieš naudodami atidžiai perskaitykite instrukcijas.

Skirtas naudoti vieną kartą.

BENDROSIOS NUOSTATOS

Kraujas išmatose gali būti įvairių virškinimo sistemos sutrikimų požymis. Šie sutrikimai gali būti įvairūs – opos, polipai, kolitas, plyšimai ir kolorektalinis vėžys. Minėtų ligų neįmanoma diagnozuoti apžiūrint, sergant jomis dažnai neįmanoma jokių simptomų. Tik radus kraujo išmatose galima įtarti virškinimo sistemos sutrikimą. Slapto kraujo išmatose atrankinį testą, pradedant nuo 45 metų amžiaus, reikia atlikti rečiausiai kartą per metus.

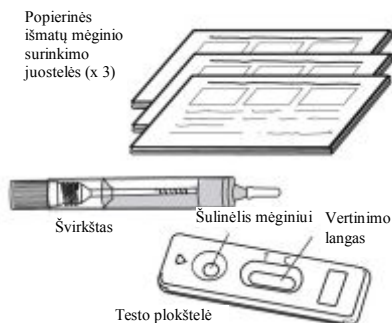
Poly-Check – labai specifinis, greitas imunologinis testas. Tyrimą atliekant su *Poly-Check*, nereikia tam tikrą laiką laikytis dietos, kaip naudojant dabartinius testus guajako pagrindu.

Kad būtų užtikrinta didesnė protarpinio kraujavimo aptikimo tikimybe, išmatas testo mėginiui reikia rinkti 3 dienas iš eilės.

PRISTATYMAS

Dėžutėje yra priemonės testui atlikti:

- 1 užklijuotas aliumininis paketas, kuriame yra: 1 testo plokštelė, 1 drėgmę sugeriantis paketas.
- Apsauginį paketą atplėškite ir testą naudokite tik tada, kai turite surinkę 3 dienų išmatų mėginius. Drėgmę sugeriantis paketas nenaudojamas.
- 3 popierinės išmatų mėginio surinkimo juostelės.
- 1 švirkštas apsauginiame plastiko maišelyje, kuriame yra 2 ml ekstrahavimo tirpalo.
- 1 pakuotės informacinis lapelis.



ATSARGUMO PRIEMONĖS

1. Šis testas yra skirtas naudoti tik diagnostikai *in vitro* sąlygomis. Tik išoriniam naudojimui. NENURYTI.
2. Prieš atlikdami testą atidžiai perskaitykite instrukcijas. Testo rezultatai yra patikimi tik tuo atveju, jei buvo kruopščiai laikomasi nurodymų. Būtina naudoti nurodytą kiekį lašų ir testą atlikti per nurodytą laiką.
3. Laikykite nuo +4° C iki +30° C temperatūroje. Neužšaldykite priemonių testui atlikti.
4. Nenaudokite pasibaigus tinkamumo naudoti laikui, nurodytam ant etiketės ir ant apsauginio paketo. Nenaudokite, jei aliumininis paketas yra pažeistas.
5. *Poly-Check* testo negalima naudoti pakartotinai.
6. Laikykite vaikams nepasiekiamoje vietoje.
7. **Svarbu.** Kad būtų išvengta klaidingai teigiamo testo rezultato į išmatas patekus menstruacijų kraujo, per menstruacijų laikotarpį moterų testo neturėtų atlikti.
8. Po naudojimo, visi komponentai turi būti išmesti į šiukšlėdėžę.

VEDA . LAB ...

PROCEDŪRA

Prieš atliekant testą, laikantis toliau pateiktų nurodymų, reikia surinkti išmatų mėginius.

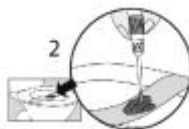
A – mėginių surinkimas

Pirmoji diena

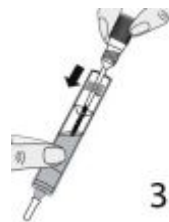
1. Nusiplaukite rankas su muilu ir nuskalaukite švari vandeniu.
2. Išmatos surenkamos ant dėžutėje esančios specialios popierinės juostelės (žr. 1 pav.). Kiekvieną dieną naudokite vieną popierinę juostelę.



3. Nusukite švirkšto gaubtelį ir antgalį įmerkite (maždaug 2 cm) į išmatas trijose skirtingose vietose (žr. 2 pav.).



4. Mėginio paėmimo antgalį su prilipusiu išmatų mėginiu įdėkite į mėginio surinkimo priemonę, kurioje yra ekstrahavimo skysčio. Tvirtai užsukite gaubtelį ir gerai supurtykite (žr. 3 pav.). Švirkštą įdėkite atgal į plastiko maišelį ir tarp mėginių surinkimo procedūrų laikykite šaldytuve.



5. Nuimkite popierinę juostelę mėginiui surinkti ir išmeskite ją į unitazą.

Antroji diena

Pakartokite žingsnius nuo 1 iki 5.

Trečioji diena

Pakartokite žingsnius nuo 1 iki 5.

B – testo atlikimas po 3 dienų mėginių rinkimo

6. Praplėškite apsauginį maišelį (nuo įpovos) ir išimkite testo plokštelę. Mažą drėgmę sugeriantį paketą išmeskite.

7. Prieš atlikdami testą, švirkštą palaikykite kambario temperatūroje. Nulaužkite antgalį (žr. 4 pav.).



8. Testo plokštelę padėkite ant plokščio paviršiaus (pavyzdžiui, ant stalo) ir suspausdami švirkšto korpusą į mėginio šulinėlį įlašinkite 6 lašus (žr. 5 pav.).



9. Rezultatą įvertinkite po 10 minučių. Rezultato negalima vertinti, praėjus daugiau kaip 15 minučių.

REZULTATŲ INTERPRETAVIMAS

Juostelės spalvos intensyvumas neturi jokios įtakos rezultatų interpretavimui.

1. Teigiamas rezultatas

Langelyje po raidėmis T (testas) ir C (kontrolė) atsiranda dvi spalvotos juostelės. Juostelės po T raide spalva gali būti intensyvesnė nei juostelės po C raide. Šis rezultatas reiškia, kad išmatose yra kraujo ir **Jums reikia kreiptis į gydytoją.**



2. Neigiamas rezultatas

Langelyje atsiranda tik viena linija po C (kontrolė) raide. Šis rezultatas reiškia, kad išmatų mėginyje kraujo neaptikta.



3. Nevertinamas rezultatas

Laukelyje spalvotų juostelių neatsiranda, arba spalvota juostelė atsiranda po T (testas) raide, tačiau po C raide juostelės nėra. Tokiu atveju testo rezultatų interpretuoti neįmanoma, todėl testas laikomas nevertinamu. Rekomenduojama pakartoti tyrimą su nauju *Poly-Check* testu ir šviežiu išmatų mėginiu.



KLAUSIMAI IR ATSAKYMAI

Kaip veikia *Poly-Check*?

Iš pažeistų virškinimo sistemos vietų dažnai kraujuoja. Kraujo išmatose speciifiškai galima aptikti *Poly-Check* testu. Kraujo išmatose gali atsirasti dėl kelių priežasčių – opos, hemoroidinių mazgų ar kolorektalinio vėžio. Išmatų mėginius renkant 3 dienas iš eilės padidėja protarpinio kraujavimo aptikimo galimybė.

Kada galima naudoti šį testą?

Poly-Check testą galima atlikti bet kurio paros metu prieš tuštinantis.

Ar gali rezultatai būti klaidingi?

Jeigu kruopščiai laikomasi nurodymų, rezultatai yra tikslūs. Tačiau nepaisant to, rezultatai gali būti klaidingi, jeigu prieš atliekant tyrimą *Poly-Check* plokštelė sušlampa arba išmatų mėginiai yra surenkami netinkamai, arba mėginys yra užteršiamas krauju iš kitų šaltinių (įpovimų, hemoroidinių mazgų, menstruacijų krauju ir kt.), arba į mėginio šulinėlį įlašinamas kitas, nei nurodyta, skaičius lašų.

Kaip interpretuoti testo rezultatus, jeigu juostelių spalvos intensyvumas yra nevienodas?

Juostelės spalvos intensyvumas neturi jokios įtakos rezultatų interpretavimui. Juostelės turi būti tolygios ir per visą langelio ilgį.

Kam reikalinga juostelė, atsirandanti po raide C (kontrolė)?

Ši juostelė reiškia, kad testas atliekamas tinkamai, tačiau ji neturi jokios reikšmės interpretuojant rezultata.

Ką reikia daryti, jei testo rezultatas yra teigiamas?

Jeigu rezultatas yra teigiamas, tai reiškia, kad išmatų mėginyje buvo aptikta kraujo. Jūs turite kreiptis į gydytoją ir parodyti testo rezultatus. Gydytojas nuspręs, ką Jūs turite daryti.

Ką reikia daryti, jei testo rezultatas yra neigiamas?

Jeigu rezultatas yra neigiamas, tai reiškia, kad išmatų mėginyje atliekant testą kraujo aptikti nepavyko. Tačiau 45 metų amžiaus ir vyresniems asmenims bei turintiems kolorektalinių vėžių sergančių giminaičių testą rekomenduojama atlikti kiekvienais metais.

Koks yra *Poly-Check*® testo tikslumas?

Poly-Check® testas yra labai tikslus ir šios srities sveikatos priežiūros specialistų yra naudojamas daugiau kaip 10 metų. Vertinimo ataskaitos atskleidžia, kad atliekant testą gauti rezultatai mažiausiai 93 proc. atveju atitinka referentiniais metodais atliktų testų rezultatus

Gamintojas:

VEDA . LAB ...

Rue de l'Expansion - ZAT du
Londeau - Cerisė
BP 181 - 61006 ALENCON Cedex
(France)

Oficialus atstovas:
OPTRONICA LTD.
Sevenkos str., 16, block 2,
Vilnius LT-03111,
Lithuania
Tel./Fax: +370 5 2151418

	Prieš vartojimą perskaitykite instrukcijas	IVD	Skirtas naudoti tik <i>in vitro</i> diagnostikai		Nenaudoti pakartotinai
	Laikyti +4°C iki +30°C temperatūroje	LOT	Partijos numeris		Tinkamumo laikas – iki:
	Gamintojas				

CE
0483

Poly-Check®

2013-03

AN406BHEM202E