

Namų sąlygomis atliekamas testas kraujyje aptikti C-reaktyvaus baltymo kiekį. Patentuota

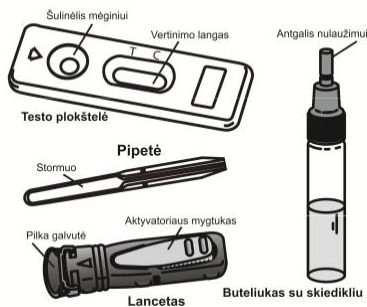
BENDROSIOS NUOSTATOS

C-reaktyvusis baltymas (CRB) yra ne specifinis žymeklis, kuris yra gaminamas kepenyse ir naudojamas bakterinių infekcijų ligų ir uždegiminių sutrikimų diagnozavimui. CRB yra labai jautrus ir greitas rodiklis, kuris naudojamas skiriant gydymą antibiotikais. Testo rezultatai turi pusiau kiekybinę interpretaciją. Skirtingas linijų intensyvumas priklauso nuo CRB koncentracijos kraujyje. Sveikų pacientų CRB koncentracija yra mažesnė nei 8 mg / L. Esant didelei infekcijai arba uždegiminiu procesu metu, koncentracijos lygis yra didesnis nei 100 mg / L. Tarpinis lygis, tarp 8 ir 100mg / L byloja apie vidutinio sudėtingumo uždegimą arba bakterinę infekciją, kurios gali būti lengvai įveikiamos tinkamu gydymu, kurį paskyrė gydytojas.

PRISTATYMAS

Dėžutėje yra priemonės testui atlikti:

- 1 užklijuotas aliumininis paketas, kuriame yra: 1 testo plokštelė, 1 plastikos pipetė, 1 drėgmę sugeriantis paketas;
 - 1 buteliukas su lašintuvu, kuriame yra 3 ml skiediklio;
 - 1 sterilus lancetas kraujo mėginiui paimti;
 - 1 pakuotės lapelis su nurodymais.
- Apsauginį paketą atplėškite tik tada, kai esate pasirėngęs atlikti testą. Drėgmę sugeriantis paketas nenaudojamas.



Reikalingos, bet nepateikiamos medžiagos: skystį sugerianti vata, suvilgyta 70° alkoholio.

ATSARGUMO PRIEMONĖS

1. Šis testas yra skirtas naudoti tik diagnostikai *in vitro* sąlygomis.
- Tik išoriniam naudojimui. NENURYTI.
2. Prieš atlikdami testą atidžiai perskaitykite instrukcijas. **Testo rezultatai yra patikimi tik tuo atveju, jei buvo kruopščiai laikomasi nurodymų. Naudokite tikslius nurodytus kraujo, skiediklio kiekius ir laiko interpretavimo.**
3. Laikykite nuo +4° C iki +30° C temperatūroje. Neužšaldykite.
4. Nenaudokite pasibaigus tinkamumo naudoti laikui, nurodytam ant etiketės ir ant apsauginio paketo, arba jei paketas yra pažeistas.
5. Niekada *CRP-Screen* testo nenaudokite pakartotinai.
6. Laikykite vaikams nepasiekiamoje vietoje.
7. Panaudojus visus komponentus galima išmesti.

PROCEDŪRA

Pasiruoškite testo atlikimo procedūrai. Padėkite testo atlikimo komponentus ant švaraus ir lygaus paviršiaus (pvz. stalo). Po to pradėkite atlikti testą.

1. Kruopščiai nusiplaukite rankas su muilu ir nuskalaukite šiltu vandeniu. Nusausinkite rankas švari rankšluosčiu.

2. Paruoškite testo kasėtę ir pipetę. Praplėškite apsauginį maišelį (nuo įpjovos), išimkite testo plokštelę bei pipetę iš apsauginio maišelio ir pasidėkite juos rankomis pasiekiamoje vietoje (jū reikės vėliau). Drėgmę sugeriantį paketą išmeskite.

3. Paruoškite lancetą. Pasukite ir išmeskite lanceto pilkajį galvutę ①&② neliestdami aktyvavimo mygtuko.

4. Smiliaus arba viduriniojo piršto galą nuvalykite alkoholiu suvilgytu tamponu. Piršto galą pamasazuokite, kad suaktyvintumėte kraujotaką.

5. Tvirtai prispauskite lanceto galą prie alkoholiu nuvalytos piršto dalies, kad lancetas ir pirštas glaudžiai susiliestų. Nuspauskite aktyvatoriaus mygtuką (3).

6. Po naudojimo antgalis automatiškai saugiai įtraukiamas.

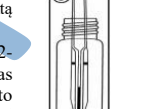
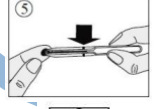
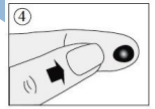
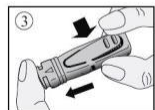
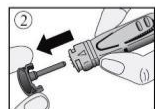
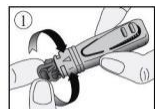
7. Įdurtą piršto galą pamasazuokite, kad susidarytų kraujo lašas (4).

8. Nespausdami plastikinės pipetės stormens, prilieskite ją prie kraujo lašo (5). **Kraujas per kapiliarą subėgs į pipetę iki ant jos nurodytos žymės.** Jei kraujas žymės nepasiekia, galite dar kartą pamasazuoti pirštą, kad ištekėtų daugiau kraujo. Kiek įmanoma venkite oro burbuliukų susidarymo.

9. Paspausdami pipetės stormenį, surinktą kraują sulašinkite į buteliuką su skiedikliu ⑥. Paspauskite pipetės stormenį 2-3 kartus, kad įsitikintumėte ar visas kraujo mėginys įpilts į skiediklį. Po to užsukite buteliuko dangtelį ir gerai suplaktite.

10. Nulaužkite buteliuko antgalį ⑦. Laikykite skiediklio buteliuką vertikaliai ir lėtai pilkite **tiksliai 4 lašus** į šilnelį su 2-3 sekundžių intervalu tarp kiekvieno lašelio. ⑧

13. Testo rezultatai vertinkite po 5 minučių. **Rezultato negalima vertinti praėjus ilgiau nei 10 minučių.**



REZULTATŲ INTERPRETAVIMAS

Rezultatai turi būti interpretuojami pagal 3-jų linijų intensyvumą.



uždegimo procesas neaptikti.

2. CRB lygis tarp 8 ir 40mg/L



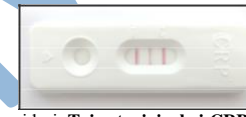
bakterinės infekcijos procesas jau prasidėjo ir **Jums reikia kreiptis į gydytoją.**

3. CRB lygis tarp 40 ir 100mg/L



prasidėjo ir **Jums reikia kreiptis į gydytoją.**

4. CRB lygis daugiau nei 100mg/L



vidurį. Tais atvejais, kai CRB koncentracija yra labai didelė, juostelė per vidurį gali visai išnykti. Šis rezultatas reiškia, kad sunkios bakterinės infekcijos procesas jau prasidėjo ir **Jums reikia kuo skubiau kreiptis į gydytoją.**

5. Nevertinamas rezultatas

Laukelyje po C (kontrolė) raidės neatsiranda spalvotos juostelės. Tokiu atveju testo rezultatų interpretuoti neįmanoma, todėl testas laikomas nevertinamu, net jeigu spalvota juostelė atsirado po T raidės ir/arba per vidurį. Rekomenduojama pakartoti tyrimą su nauju *CRP-Screen* testu.

KLAUSIMAI IR ATSAKYMAI

Kaip veikia CRP-Screen testas?

Jei mėginyje CRB sąveikauja su anti-CRB antikūniais, CRB antigenas esantis teste gamina įvairias linijas, leidžiančias interpretuoti pusiau kiekybinį CRB koncentracijos rezultatą kraujo mėginyje.

Kada galima atlikti šį testą?

CRP-Screen® testas turėtų būti atliekamas, jei jaučiami infekcijos simptomai, tokie kaip karščiavimas, galvos skausmai ar silpnumas. Testas gali būti atliekamas bet kuriuo metu.

Ar gali rezultatai būti klaidingi?

Jeigu kruopščiai laikomasi nurodymų, rezultatai yra tikslūs.

Tačiau rezultatai gali būti klaidingi, jeigu prieš atliekant tyrimą

CRP-Screen testo plokštelė sušalpo arba į mėginiui skirtą šilnelį buvo sulašinta nepakankamas kiekis kraujo.

Dėžutėje pateikiama plastikos pipetė skirta tam, kad būtų užtikrintas tinkamas kraujo mėginio tūris.

Kaip interpretuoti testo rezultatus, jeigu juostelių spalvos intensyvumas yra nevienodas?

Spalvos intensyvumas yra labai svarbus rezultatų interpretavimui. Todėl prašome remtis nuotraukomis ir instrukcijomis "Rezultatų interpretavimas" skiltyje.

Kam reikalinga juostelė, atsirandanti po raide C (kontrolė)?

Ši juostelė reiškia, kad testas atliekamas tinkamai.

Jei vertinsiu rezultatus praėjus daugiau kaip 10 minučių, ar rezultatas bus patikimas?

Ne, testo rezultatai reikia vertinti praėjus 5 minutėms po skiediklio sulašinimo. Rezultatas yra patikimas per 10 minučių laikotarpį.

Ką reikia daryti, jei testo rezultatas yra teigiamas?

Jei testo rezultatas yra teigiamas ir CRB lygis yra didesnis nei 8mg/L, tai reiškia, kad Jūs turite kuo greičiau kreiptis į gydytoją, parodyti testo rezultatus, nes gydymas antibiotikais gali būti labai skubus.

Ką reikia daryti, jei testo rezultatas yra neigiamas?

Jeigu testo rezultatas yra neigiamas, tai reiškia, kad CRB lygis yra mažiau nei 8mg/L ir tai byloja, kad nei virusinės infekcijos nei uždegimo procesas neaptikti. Bet jeigu simptomai nepraeina, rekomenduojama kreiptis į gydytoją.

Koks yra CRP-Screen testo tikslumas?

Testas *CRP-Screen* yra labai tikslus ir šios srities sveikatos priežiūros specialistų (ligoninėse, laboratorijose) yra naudojamas daugiau kaip 10 metų. Vertinimo ataskaitos atskleidžia, kad atliekant testą gauti rezultatai mažiausiai 98 proc. atveju atitinka referenciniais metodais atliktų testų rezultatus

VEDA.LAB...

Rue de l'Expansion - ZAT du Londeau - Cerisè

BP 181 - 61006 ALENCON Cedex (France)

Oficialus atstovas: MB EUROMEDIKA

Sevcenkos str., 16, block 2, Vilnius LT-03111,

Lithuania Tel./Fax: +370 5 2151418

Lancetas: **STERILE R** 0120

Owen Mumford Ltd
Brook Hill, Woodstock, Oxfordshire OX20 1TU (UK)

	Prieš vartojimą perskaitykite instrukcijas	IVD	Skirtas naudoti tik <i>in vitro</i> diagnostikai		Nenaudoti pakartotinai
	Laikyti +4°C iki +30°C temperatūroje	LOT	Partijos numeris		Tinkamumo laikas -iki-
	Gamintojas				

CRP-Screen Ref. 34084AO

Peržiūrėta 2018/03

CRP-MCOT600501