

# LIVER-Screen®

Nuorod. Nr. 999984W-3L-AO

VEDA · LAB ...

Savitikrai skirtas kraujo tyrimų prietaisais  
kepenų fiziologinei būklei tirti

## BENDROS PASTABOS

Kepenys – svarbus kūno organas, turintis esminės įtakos žmogaus sveikatai. Jos padeda suskaidyti maistą, išvalyti kraują, gamina baltymus ir kaupia energiją.

Kepenų problemos pasireiškia įvairiais simptomais, įskaitant tamsios spalvos šlapimą arba šviesios spalvos išmatas, apetito praradimą, pageltusias akis arba odą (gelta), pilvo išsipūtimą, silpnumą ar didelį nuovargį. Kepenų sutrikimus gali lemti įvairūs veiksniai, tokie kaip hepatitas, tam tikrų vaistų šalutiniai poveikiai, dėl girtavimo išsivysčiusi cirozė, antsvoris (ypač sergant diabetu ar esant aukštam kraujospūdžiui).

Kepenis galima tirti įvairiais testais, tačiau dažniausiai taikomas transaminazių (ALT ir AST) tyrimas. Kepenys šiuos fermentus kraujotaką išskiria reaguodamos į pavojų ar ligą.

LIVER-Screen® – tai greitas imunodiagnostinis testas, skirtas padėjusiam transaminazių lygiui (ALT ir AST) iš piršto paimto kraujo mėginyje imunologiškai nustatyti. Testą sudaro vienas plastikinis korpusas, susidedantis iš vienos plokštelės, kurioje išskirti du transaminazių aptikimo langeliai (raudona spalva reiškia teigiamą atsakymą) ir vienas kontrolinis langelis (mėlyna spalva).

## PRISTATYMAS

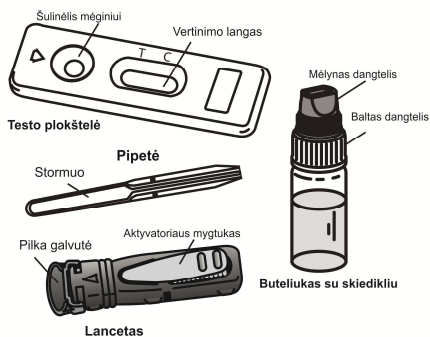
Dėžutėje yra priemonės, kurių reikia testui atlikti:

- **1 užklijuotas aliuminis** paketas, kuriame yra:  
1 testo plokštelė, 1 plastikinė pipetė ir 1 drėgmę sugeriantis paketas.

Apsauginį paketą atplėskite tik tada, kai esate pasirengę atlikti testą. Drėgmę sugeriančio paketo nenaudokite.

- **1 sterilus lancetas kraujo mėginiui paimti.**

- **1 buteliukas su lašintuvu, kuriame yra 1 ml skiediklio.**  
- **1 informacinis pakuočių lapelis.**



Reikalingos, bet nepateikiamos medžiagos: skystų sugerianti vata ir 70° alkoholis.

## ATSARGUMO PRIEMONĖS

1. Šis testas yra skirtas naudoti tik diagnostikai *in vitro*. Tik išoriniam naudojimui. NENURYTI.

2. Prieš atlikdami testą atidžiai perskaitykite instrukcijas. Testo rezultatai yra patikimi tik tuo atveju, jei buvo kruopščiai laikomasi nurodymų. Laikykites tikslios nurodytos trukmės bei krauro ir skiediklio kiekių.

3. Laikykite +4–30 °C temp. Neužšaldykite.

4. Nenaudokite pasibaigus tinkamumo naudoti laikui, nurodytam ant etiketės ir ant apsauginio paketo, arba jei paketas yra pažeistas.

5. Nenaudokite LIVER-Screen® testo plokštelės pakartotinai.

6. Laikykite vaikams nepasiekiamoje vietoje.

7. Panaudojus visus komponentus galima išmesti.

## PROCEDŪRA

Testavimą visuomet reikia pradėti nuo tinkamo pasiruošimo. Išdėliokite dėžutės turinį ant švaraus, sauso ir plokščio paviršiaus (pvz., stalo). Testas atliekamas taip:

1. **Kruopščiai nuplaukite rankas.**

Naudokite muilą ir šiltą vandenį. Nausausinkite rankas švari rankšluosčiu.

2. **Paruoškite testo plokštelę ir pipetę.**

Išimkite juos iš apsauginio maišelio (plėškite nuo įpjovos) ir padėkite lengvai pasiekiamoje vietoje (jū netrukus prireiks). Drėgmę sugeriantį paketą išmeskite.

3. **Paruoškite lancetą.** Nusukite ir išmeskite pilką lanceto dangtelį (1 ir 2), neliesdami aktyvatoriaus mygtuko.

4. Smiliaus arba viduriniojo piršto galą nuvalykite alkoholiu suvilgytu tamponu. Piršto galą pamasažuokite, kad suaktyvintumėte kraujotaką.

5. **Tvirtai prispauskite lanceto galą prie alkoholiu nuvalyto piršto ir nuspauskite aktyvatoriaus mygtuką (3).**

6. Po naudojimo antgalis automatiškai įtraukiamas į plokštelę.

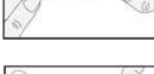
7. Įdurtas piršto galą pamasažuokite, kad susidarytų kraujo lašas (4).

8. Nespausdami plastikinės pipetės stormens, prielieskite ją prie kraujo lašo (5). Kraujas per kapiliarą subėgęs į pipetę iki ant jos nurodytos žymės. Jei kraujas žymės nesiekia, galite dar kartą pamasažuokite pirštą, kad ištekėtų daugiau kraujo. Kiek įmanoma venkite oro burbuliukų susidarymo.

9. Paspausdami pipetės stormenį, į ją surinktą kraują sulašinkite į mėginui skirtą plokštelės šulinėlį (6).

10. 30–40 sek. palaukite, kol kraujas šulinėlyje visiškai susigers. **Atsukite mėlyną skiediklio buteliuką vertikaliai, į plokštelės šulinėlį 2–3 sekundžių intervalu lėtai įlašinkite lygiai 4 lašus (7).**

11. Testo rezultatą vertinkite po 10 minučių. Rezultato negalima vertinti praėjus daugiau kaip 15 minučių.



## REZULTATŲ INTERPRETAVIMAS

Juostelės spalvos intensyvumas rezultatų interpretavimui neturi jokios įtakos.

### 1. Neigiamas rezultatas

Kontrolės langelyje (C) atsiranda viena mėlyna juostelė. Šis rezultatas reiškia, kad transaminazių koncentracija normali, ir kepenų funkcija nesutrikusi.



### 2. Teigiamas rezultatas

Šalia mėlynos juostelės (C) aptikimo langeliuose (T) atsiranda viena arba dvi raudonos juostelės (žr. piešinį). Šis rezultatas reiškia, kad vienos arba abiejų transaminazių lygis viršija normą (80 IU/L). **Jums reikia kreiptis į gydytoją.**



### 3. Nevertinamas rezultatas

Neatsižvelgiant į tai, ar aptikimo langeliuose (T) atsirado juostelė (-s), jei kontrolės langelyje (C) neatsirado mėlyna juostelė, testas laikomas nevertinamam. Rekomenduojama pakartotinai atlikti testą su kita LIVER-Screen® plokšte ir nauju kraujo mėginiu.

## KLAUSIMAI IR ATSAKYMAI

### Kaip veikia LIVER-Screen®?

Pažeistos kepenys į kraujotaką išskiria transaminazes (ALT ir (arba) AST). Specialūs imunologiniai LIVER-Screen® greito testo reagentai leidžia aptikti šias transaminazes, jei jų koncentracija viršija 80 IU/L. Normos neatitinkančią transaminazių koncentraciją rodo atsiradusios viena arba dvi raudonos juostelės.

### Kada reikėtų atlikti šį testą?

Kepenų problemos pasireiškia įvairiais simptomais, įskaitant tamsios spalvos šlapimą arba šviesios spalvos išmatas, apetito praradimą, pageltusias akis arba odą (gelta), pilvo išsipūtimą, silpnumą ar didelį nuovargį. Atsiradus šioms simptomams, rekomenduojama atlikti LIVER-Screen® testą. Jį galima atlikti bet kurio paros metu.

### Ar testo rezultatai gali būti klaidingi?

Jei kruopščiai laikomasi nurodymų, rezultatai yra tikslūs.

Tiesa, rezultatai gali būti klaidingi, jei prieš atliekant tyrimą LIVER-Screen® testo plokštelė sušlapo arba į mėginui skirtą šulinėlį buvo sušalintas nepakankamas kiekis kraujo. Dėžutėje pateikiama plastikinė pipetė skirta tam, kad būtų užtikrintas tinkamas kraujo mėginio tūris.

### Kaip interpretuoti testo rezultatus?

LIVER-Screen® testas laikytinas teigiamu, jei šalia mėlynos juostelės atsiranda viena ar dvi raudonos linijos, kurių kiekviena atitinka konkrečią transaminazę (ALT arba AST). Esant kepenų

problemoms, gali padidėti tik vienos iš transaminazių koncentracija.

### Kam reikalinga mėlyna juostelė, atsirandanti po raide C (kontrolė)?

Ši mėlyna juostelė reiškia, kad testas atliekamas tinkamai.

### Jei vertinsiu rezultatus praėjus daugiau kaip 15 minučių, ar rezultatus bus patikimas?

Ne. Testo rezultatą reikia vertinti praėjus 10 minučių po skiediklio sulašinimo. Rezultatas patikimas ne ilgiau kaip 15 minučių.

### Ką daryti, jei testo rezultatas teigiamas?

Teigiamas rezultatas reiškia, kad ALT ir (arba) AST transaminazės (-ių) lygis kraujyje viršija normą (80 IU/L), todėl turėtumėte kreiptis į gydytoją ir parodyti testo rezultatus. Gydytojas nuspręs, ar reikalingi papildomi tyrimai. Informacija apie ALT ir AST koncentraciją labai naudinga diagnozuojant kepenų ligas, tačiau vertinant kepenų funkciją būtina atsižvelgti ir į kitų kepenų fermentų (šarminės fosfazės, laktatdehidrogenazės, gama gliutamyltransferazės) aktyvumo lygį bei kitas kraujo analizes, pvz., šlapimą, kreatinimą ir bilirubiną. Transaminazių aktyvumo padidėjimą gali lemti daugybė kitų priežasčių (pvz., intensyvus sportas, antsvoris, kt.). Diagnozuoti ligą gali tik gydytojas, įvertinęs klinikinių tyrimų ir papildomų testų rezultatus.

### Ką daryti, jei testo rezultatas neigiamas?

Neigiamas rezultatas reiškia, kad ALT ir (arba) AST transaminazių lygis neviršija 80 IU/L ir atitinka normą. Tiesa, jei simptomai nepraeina, rekomenduojame pasikonsultuoti su gydytoju.

### Koks yra LIVER-Screen® testo tikslumas?

LIVER-Screen® testo vertinimo ataskaitos atskleidžia, kad mažiausiai 89,2 proc. atvejų testo rezultatai atitinka referenciniais metodais atliktų testų rezultatus. Nors testas patikimas, galimi klaidingi teigiami arba neigiami rezultatai.

Gaminiojas:

**VEDA · LAB ...**  
Rue de l'Expansion - ZAT du Loudeau -  
Cerisé  
BP 181 - 61006 ALENCON Cedex  
(Prancūzija)

Oficialus atstovas:

MB EUROMEDIKA  
Sevcenkos str., 16, block 2,  
Vilnius LT-03111,  
Lithuania  
Tel./Fax: +370 5 2151418

### Sterilus lancetas:

**STERILE R** CE 0120

„Owen Mumford Ltd“

Brook Hill, Woodstock, Oxfordshire OX20 1TU (UK)

	Prieš vartojimą perskaitykite instrukcijas		Skirtas naudoti tik <i>in vitro</i> diagnostikai		Nenaudoti pakartotinai
	Laikykite +4–30 °C temperatūroje		Partijos numeris		Tinkamas naudoti iki
	Gaminiojas				

CE 0483

LIVER-Screen®  
2018/05  
ALSWMCOT600501